



# STUDIEREN BEI THIM

Modus B: Physio als Zweitausbildung

BEWEGE DIE WELT -  
STUDIERE PHYSIOTHERAPIE!

# Sportlich. Familiär. International.

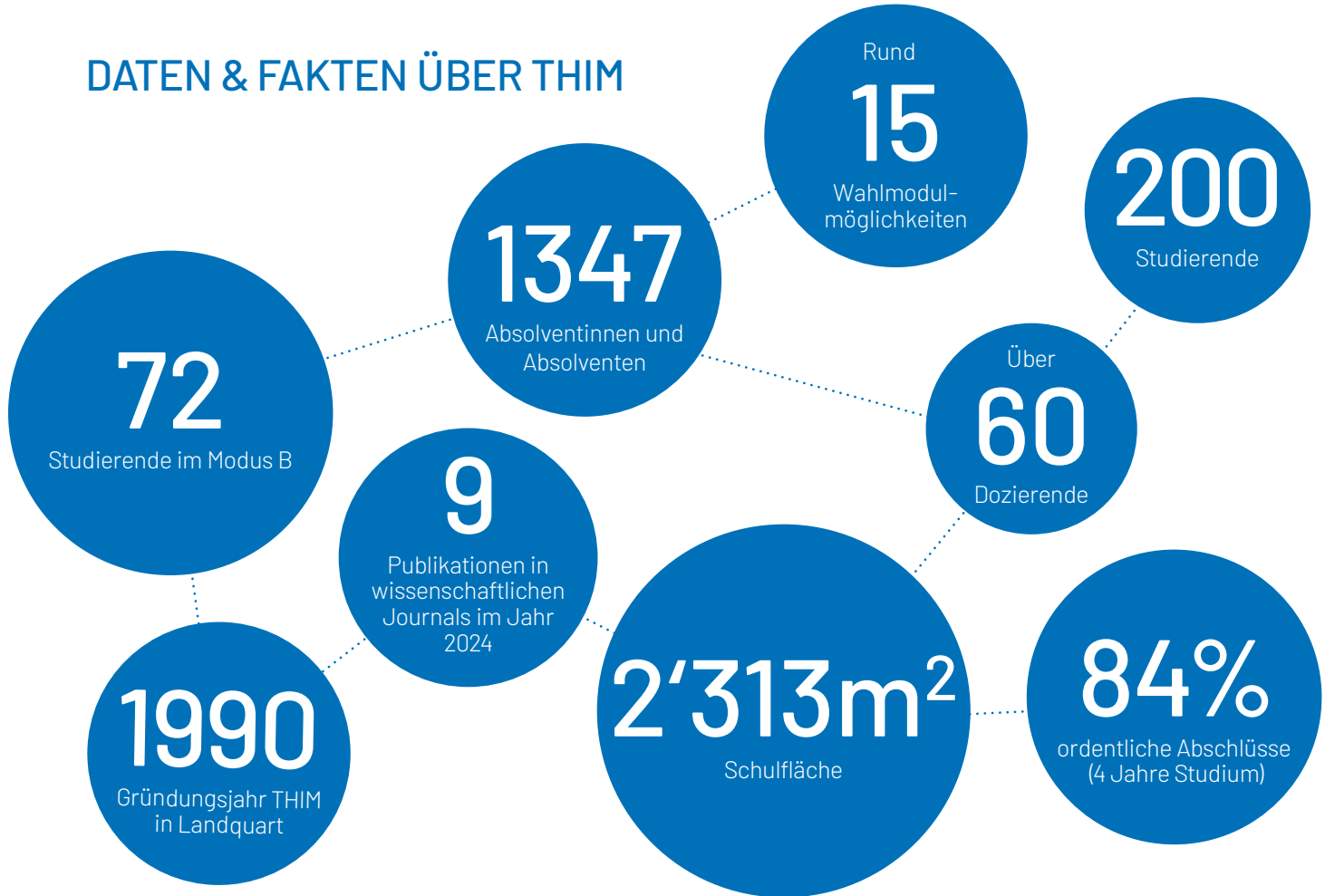
Die 1974 in Holland gegründete Hochschule für Physiotherapie Thim van der Laan ist seit 1990 auch in Landquart tätig. Das fundierte und international anerkannte Know-how fließt laufend in die Studiengänge mit ein. Seit der Gründung setzen sich die Dozierenden und Mitarbeitenden von THIM, der internationalen Hochschule für Physiotherapie, in Landquart für eine kleine wissenschaftliche Denkfabrik mit familiärem Flair ein. Unsere Studierenden profitieren vom direkten Kontakt zu den Dozierenden und von unserem Coaching mit einem persönlichen Mentor vor und während dem Studium. THIM setzt sein internationales Netzwerk auch ein, um den Studierenden einmalige Fach- und Studienreisen zu ermöglichen. Viele Studierende wählen das Studium Physiotherapie, weil der Sport in ihrem Leben einen hohen Stellenwert hat. Mitten in einem der schönsten Gebiete für Sommer- und Wintersport kommt auch dieser Aspekt während des Studiums nicht zu kurz.

Weitere Informationen: [www.physioschule.ch](http://www.physioschule.ch)

# INHALTSVERZEICHNIS

DATEN & FAKTEN ÜBER THIM	4
WILLKOMMEN BEI THIM	5
PHILOSOPHIE	6
DAS STUDIUM	8
BEISPIELSTUNDENPLAN	13
STUDIEREN UND NEBENBEI ARBEITEN	14
AUFNAHME UND GEBÜHREN	16
PHYSIOTHERAPIE – EIN BERUF MIT PERSPEKTIVEN	17
DARUM THIM	18

## DATEN & FAKTEN ÜBER THIM



# WILLKOMMEN BEI THIM

Liebe künftige Studentin, lieber künftiger Student

Ich freue mich sehr, dass du dich für das Physiotherapie-Studium bei THIM interessierst. In dieser Broschüre erfährst du, wie das Studium bei uns abläuft, welche Möglichkeiten dir offenstehen und welche Berufsperspektiven sich dir nach dem Studium bieten. Wir möchten dir auch aufzeigen, wie wir funktionieren.

THIM ist eine kleine, renommierte Privathochschule im Bündnerland, die sich voll und ganz der Physiotherapie verschrieben hat. Unsere Grösse ist unsere Stärke, denn wir pflegen ein sehr familiäres Verhältnis untereinander: Vom Erstsemestrigen über die Dozentin bis zum Direktor sind wir alle «Duzis» und begegnen uns auf Augenhöhe. Es ist uns als kleine Schule möglich, auf die Studierenden individuell einzugehen und ihren Weg zum Traumberuf Physio zu fördern. Studienreisen ins Ausland, Ski- und Wanderausflüge, Bekanntschaftstage zum Studienbeginn, Weihnachtsessen und viele weitere Anlässe tragen zu einer unvergesslichen Studienzeit bei.

Als Schweizer Standort der Internationalen Hochschule THIM in Nieuwegein, NL, die ebenso Studiengänge in den Niederlanden und Deutschland anbietet, sind wir international vernetzt und immer am Puls der Zeit. (Die «Hogeschool» wurde übrigens von meinem Grossvater Thim gegründet.) Eine eigene Forschungsabteilung trägt dazu bei, dass unsere Studierenden die neusten physiotherapeutischen Methoden kennenlernen und anwenden können.

Seit unserer Gründung 1990 haben weit über 1'000 Studierende bei uns erfolgreich ihren Bachelor erlangt. Sie arbeiten heute in Spitälern, Rehazentren, Sportvereinen, Privatpraxen, als Selbständige oder in der Forschung.

Gehörst du bald dazu? Überzeuge dich auf den nächsten Seiten, auf [physioschule.ch](http://physioschule.ch) oder bei einem Besuch vor Ort von uns. Wir freuen uns auf dich!

**Thim van der Laan**  
Direktor





## PHILOSOPHIE

### Unsere Philosophie – integrales & praktisches Lernen

Die Physiotherapie ist anspruchsvoll. Sie ist ein praktischer Beruf, der grosse theoretische Grundlagen voraussetzt. In deinem vierjährigen Studium lernst du deshalb beides: Vertieftes Wissen in der Anatomie, Physiologie, Pathologie und vielen weiteren Bereichen – und die notwendigen Fähigkeiten, um dieses Wissen in die Praxis umzusetzen. Uns ist ein praxisorientiertes Studium wichtig, daher gibt es keine theoretische Aufnahmeprüfung, sondern ein Verfahren, bei dem der zukünftige Studierende im Mittelpunkt steht. Statt einer klassischen Bachelorarbeit erstellen die Studierenden ein praxisnahes wissenschaftliches Portfolio mit der Möglichkeit der individuellen Priorisierung. Als Physiotherapeutin oder -therapeut brauchst du zudem zwischenmenschliche Kompetenzen, auch diese entwickelst du im Laufe deines Studiums.

### Moderne Lernmethoden und viel Praxisunterricht

Bei THIM unterstützen wir dich mit modernen Ausbildungsmethoden, die auf das jeweilige Lernziel zugeschnitten sind: Klassische Vorlesungen, ergänzende Online-Lern-

videos, Projektgruppen, Selbststudium oder Besuche bei unseren Praxispartnern im In- und Ausland. Zudem unterstützt dich ein persönlicher Mentor durch Coachings vor und während des Studiums.

Am wichtigsten ist aber das praktische Lernen und Üben, das rund zwei Drittel des Unterrichts ausmacht. In den praktischen Unterrichtseinheiten packst du selbst mit an, beteiligst dich aktiv und steuerst so deinen eigenen Lernprozess. Dabei lernst du auch, als künftiger Physio dein Handeln zu begründen und zu hinterfragen sowie zielgerichtet zu kommunizieren. In deinem letzten Studienjahr, in dem du drei Praxismodule absolvierst, kannst du diese Fähigkeiten dann anwenden.

### Bereit für die Berufswelt

Die Physiotherapie entwickelt sich ständig weiter, als Physiotherapeutin oder -therapeut hast du deshalb nie ausgelernt: Auch nach deinem Studium absolvierst du immer wieder Weiterbildungen, hältst dich auf dem Laufenden und lernst neue Fähigkeiten dazu.

Die Grundlagen dafür lernst du bei THIM bereits im Studium. Wir legen hohen Wert auf die Aktualität und wissenschaftliche Berechtigung unserer Lerninhalte und ermuntern unsere Studierenden zu selbständiger Informationsbeschaffung und -verarbeitung sowie kritischem Denken. So bist du nach deiner Ausbildung bei uns gerüstet für alle Herausforderungen, die in der Berufswelt auf dich zukommen.

Mit diversen Weiterbildungsangeboten sind wir auch nach dem erfolgreichen Abschluss des Grundstudiums für dich da.

« Ich studiere bei THIM,  
weil das Individuum an der  
THIM einen hohen Stellenwert  
geniessen kann. Die Gratwande-  
rung zwischen Internationalität  
und schweizerischen Grundwerten  
schaffen ein Klima, um sich  
optimal zu entfalten. »

Michael Schwendeler

# DAS STUDIUM

Der Bachelor-Studiengang ist in drei Unterrichtsphasen und drei inhaltliche Säulen unterteilt. Kompetenzorientiertes Lernen steht im Vordergrund. Bei THIM evaluierst du stetig deinen eigenen Lernprozess und triffst gegebenenfalls mit Hilfe von deinem persönlichen Mentor Massnahmen. Eigenverantwortung und Eigeninitiative sind deshalb Voraussetzung, um erfolgreich studieren zu können.

## Studienort

Landquart

## Dauer

4 Jahre (8 Semester)

## Abschlusstitel

Bachelor of Science in Physiotherapy (240 ECTS)

## Drei Unterrichtsphasen

Die Ausbildung beginnt immer mit einer «Bekannschaftswoche». Studierende und Dozierende lernen sich

so auf einer sozialen und persönlichen Ebene kennen. Das Studium ist anschliessend wie folgt aufgebaut: Propädeutikum, Hauptphase und klinische Phase. Das Propädeutikum und die Hauptphase werden auch als «inner-schulisches Curriculum» bezeichnet, die klinische Phase findet als «auserschulisches Curriculum» in externen Ausbildungsbetrieben statt.

## Propädeutikum

Diese einjährige Phase ist die Grundlage für das weitere Studium und verdeutlicht Berufsbild und -inhalt. Du erlangst Basiskenntnisse und -fähigkeiten der Physiotherapie.

## Hauptphase

Diese Phase dient der Vertiefung von Fachwissen. Du wirst Schritt für Schritt auf die vielfältigen und anspruchsvollen Aufgaben in der Praxis vorbereitet.

## Klinische Phase

Du absolvierst während einmal vier Monaten und zweimal sechs Monaten im 60%-Pensum die klinische Aus-



bildung in der Praxis (Praxismodul). Das Ausführen berufstypischer Handlungsabläufe und die Reflexion von eigenen Erfahrungen stehen im Mittelpunkt dieser Lernphase.

Das vollständige Curriculum inkl. Verteilung der Credits (ECTS) pro Unterrichtsphase ist auf Seite 10 abgebildet.

### Drei Säulen

THIM baut analog zum europäischen Qualifikationsrahmen (EQF) auf das Drei-Säulen-Prinzip: Basiswissen, Fähigkeit und Integration.

### Basiswissen

Basiswissen ist unabdingbar, will man die Handlungsabläufe in der Physiotherapie verstehen und später auch

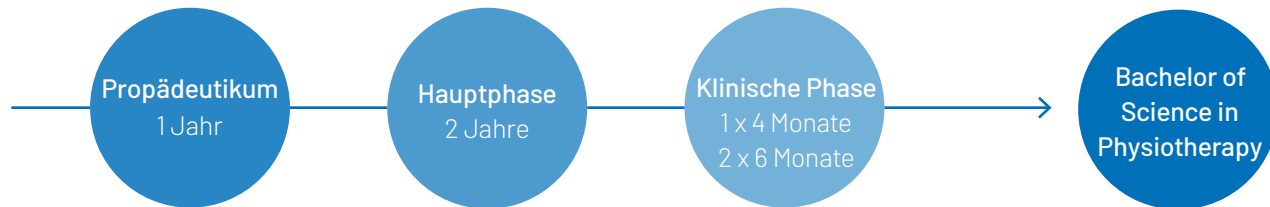
praktizieren. Neben reinem Faktenwissen erlernst du hauptsächlich konzeptionell übergreifende Kenntnisse.

### Fähigkeit

Du lernst wissenschaftlich belegte Techniken anzuwenden, wobei das Augenmerk auf korrekte Ausführung und Instruktion gerichtet ist.

### Integration

Basiswissen und Fähigkeit werden miteinander verknüpft und integriert. Während des Studiums nimmt die Komplexität der eingesetzten Fallbeispiele zu. Dies befähigt dich in der klinischen Phase unter Supervision mit Patienten zu arbeiten.



Klinische Phase	Semester 7-8	Abschlussportfolio	60 ECTS
		Klinische Ausbildung unter Supervision	
	Semester 6	Wahlmodule / Minors / Vertiefung	30 ECTS
Hauptphase	Semester 5	Rehabilitation	30 ECTS
	Semester 4	Physiotherapeutisches Handeln in spezifischen Lebensphasen	30 ECTS
	Semester 3	Muskuloskelettal 2: Rumpf und Nacken	30 ECTS
Propädeutikum	Semester 2	Muskuloskelettal 1: Extremitäten	30 ECTS
	Semester 1	Gesundheit und Bewegung	30 ECTS

## Studienaufbau

Unser Studium ist so aufgebaut, dass zuerst Basiswissen und Fähigkeit miteinander verknüpft und integriert werden. Während des Studiums nimmt die Komplexität der eingesetzten Fallbeispiele zu. Dies befähigt dich in der klinischen Phase unter Supervision mit Patienten und Patientinnen zu arbeiten. Dort werden die erworbenen Kenntnisse praktisch umgesetzt. Dafür verfügt THIM über feste externe Ausbildungsplätze und garantiert somit den Studierenden die nötige Praxiserfahrung. Während der gesamten Studienzeit verfolgen die persönlichen Mentoren mittels regelmässiger Besuche den Lernprozess der Studierenden. Ein Teil der klinischen Ausbildung kann im Ausland absolviert werden. Bei der Vermittlung eines Ausbildungsplatzes im Ausland ist THIM behilflich.

## Wissenschaftliches Portfolio

Bei THIM gibt es keine klassische Bachelorarbeit, sondern ein praxisnahes wissenschaftliches Portfolio. Damit trägst du zur Innovation in der Gesundheitsversorgung bei.

Du identifizierst, analysierst und interpretierst organisatorische, berufliche und wissenschaftliche Entwicklungen und teilst die Erkenntnisse mit Berufskolleginnen und -kollegen. In Form verschiedener qualitativer und quantitativer Leistungsnachweise (wissenschaftliches Portfolio) stellst du unter Beweis, dass du über die benötigten Kenntnisse und Fähigkeiten verfügst, um diese in den Praxisalltag integrieren zu können.

## Anerkennung

Das Curriculum bei THIM orientiert sich am niederländischen Berufsprofil für Physiotherapie sowie an internationalen Standards und Richtlinien. Das Studienprogramm ist akkreditiert von der NVAO (Niederländisch-Flämische Akkreditierungsorganisation) in den Niederlanden und schliesst mit dem Titel «Bachelor of Science in Physiotherapy» ab. Eine Anerkennung des Abschlusses in der Schweiz kann nach der Ausbildung beim SRK (Schweizerisches Rotes Kreuz) beantragt werden.

## Unterricht und Ferien

Das Studienjahr beginnt in der zweiten August Hälfte und dauert bis Ende Juni. In den ersten drei Ausbildungsjahren findet der Unterricht gemäss Jahresplan jeweils am Freitag und Samstag statt. Die Praxismodule beinhalten eine Anstellung zu 60% (Dreitagewoche) bei fünf Wochen Ferien pro Jahr.

## Anwesenheit

Präsenz in der Ausbildung ist wichtig, um den praxisorientierten Beruf der Physiotherapie erlernen zu können. THIM kennt für die praktischen Module seit jeher eine Anwesenheitspflicht, diese liegt bei 80%. Ohne genügende Anwesenheit können keine Credits verliehen werden.

## Einrichtungen und Räumlichkeiten

Du sollst die Möglichkeit haben, auch ausserhalb der Ausbildungszeiten an einem geeigneten Ort Aufträge zu bearbeiten sowie Theorie oder praktische Fähigkeiten zu erarbeiten. Die Räumlichkeiten in Landquart sind deshalb

werktags immer geöffnet und dürfen jederzeit von allen Studierenden genutzt werden. Dies gilt nicht nur für die Unterrichtsräume, sondern auch für die Bibliothek und für den M.T.T.-Raum (Medizinische Trainingstherapie).

## Schnuppertag

Viele angehende Studierende möchten die Studienumgebung und die Verantwortlichen kennenlernen, bevor sie sich für eine Hochschule entscheiden. An einem kostenlosen Schnuppertag kannst du am täglichen Unterricht teilnehmen und dich mit dem Studienalltag vertraut machen. Dabei gibt es viele Möglichkeiten, sich mit Dozierenden, Studierenden und der Hochschulleitung auszutauschen und Fragen zu stellen.

Das ist THIM: sportlich, familiär, international. Während des ganzen Studiums steht für uns der Mensch im Zentrum!

**PHYSIOTHERAPIE:  
WO WISSEN  
AUF BEWEGUNG  
TRIFFT!**

# BEISPIELSTUNDENPLAN

	Freitag	Samstag
08.00 - 10.00	Massage	Untersuchen
10.00 - 12.00		
13.00 - 15.00	Interaktion & Kommunikation	Anatomie - Tutoring
15.00 - 17.00		

# STUDIEREN UND NEBENBEI ARBEITEN

THIM bietet seit August 2017 den Studiengang in Physiotherapie als Zweitausbildung an – als einzige Hochschule in der Schweiz. Gerade zurzeit gewinnt dieser an Bedeutung, sei es wegen der aktuell sehr hohen Nachfrage an Fachleuten, der grossen Vielfalt an (Teilzeit-) Arbeitsmodellen oder der Möglichkeit zum Schritt in die Selbständigkeit.

Studierende einer Physio-Zweitausbildung haben jedoch spezielle Bedürfnisse – vor allem, was das Zeitmanagement im Alltag betrifft. Im Studienmodus B lassen sich Studium mit Arbeit und/oder Familie kombinieren. Oftmals kann nur so die finanzielle Last der Umschulung und der Lebenshaltungskosten überhaupt getragen werden.

Bei der Physio-Zweitausbildung setzen wir ausserdem auf erhöhte Effizienz im Studium. Wir bieten ein wirkungsvolles Programm an, das durchschnittlich 13 Unterrichtseinheiten pro Woche vorsieht. Die theoretischen Grundlagen werden im Selbststudium erarbeitet und stehen vollständig online zur Verfügung.

Die Unterrichtszeiten sind jeweils am Freitag und am Samstag von 08.00 bis 17.00 Uhr. Ausserhalb des Unterrichts können sämtliche Einrichtungen und Ressourcen genutzt werden. Die Studierenden haben zusätzlich die Möglichkeit, Unterrichtseinheiten aus dem Modus A an anderen Unterrichtstagen zu besuchen.

Die Aufnahmebedingungen und der sogenannte Jahresplan sind identisch zum klassischen Physiostudium (Modus A). Inwiefern das Praxismodul auch parallel zur beruflichen Tätigkeit – bei entsprechend längerer Studiendauer – durchgeführt wird, bestimmen THIM und die Studierenden im Laufe des dritten Studienjahres gemeinsam.

Der Studiengang Physiotherapie als Zweitausbildung basiert auf den niederländischen Richtlinien und schliesst genau wie der THIM-Vollzeitstudiengang (Modus A) mit einem EU-konformen Bachelor-Diplom ab.

## Was bringst du mit?

Wann ist ein Studium als Zweitausbildung bei THIM das Richtige für dich? Wichtige Voraussetzungen sind eine hohe Selbständigkeit und das Interesse für den menschlichen Körper, insbesondere für den Bewegungsapparat. Du magst Sport, bist ein Organisationstalent und hast eine sympathische Ausstrahlung, die dich zur Tätigkeit als Physio und Fachkraft im Gesundheitswesen befähigt. Du suchst ein anerkanntes Bachelor-Programm in Physiotherapie, das sowohl kompakt als auch komplett ist. Und dies an einer Hochschule, die dir die Möglichkeiten bietet, diesen Wunsch mit deiner Arbeit, Familie und sonstigen Aktivitäten zu kombinieren.

Du bist etwa zwischen 26 und 50 Jahren alt, hast bereits eine Berufsausbildung absolviert und schon mindestens drei Jahre Erfahrung im Berufsalltag gesammelt. Du bist organisiert, sehr diszipliniert und fühlst dich so den Anforderungen des Selbststudiums gewachsen. Ideal ist dafür ein reduziertes Arbeitspensum von 50 bis 60%.



# AUFNAHME UND GEBÜHREN

Die **Voraussetzungen** für eine Aufnahme zum Studium sind:

## A) Ausbildung

- Fachmatura
- Berufsmatura
- Gymnasiale Matura
- Fachhochschule oder Höhere Fachschule in einem der Studienrichtung verwandten Beruf
- Von der Direktion als gleichwertig erachtete Ausbildung (z.B. Reifezeugnis, Abitur oder Baccalauréat)

## B) Berufliche Erfahrung

- Mindestens drei Jahre Arbeitserfahrung

## C) Schulbesuch / Gespräch

- Halbtägiger Besuch der Schule mit Teilnahme am Unterricht und/oder Besuch an einem Infoabend vor Ort
- Intake-Gespräch (Aufnahmegespräch)
- Praktikum im sozialen Bereich (empfohlen, keine Bedingung)

## Anmeldeschluss

Ende April

## Aufnahmeentscheid

Fortlaufend

## Studienbeginn

Ende August / Anfang September

## Studienplätze

Bei THIM gibt es keine Aufnahmeprüfung. Sind die Aufnahmebedingungen erfüllt und wird die Anmeldefrist eingehalten, ist der Studienplatz gesichert.

## Gebühren

CHF 8'500.— pro Semester (Stand 01.01.2026)

Die aktuellen Gebühren sind der Website zu entnehmen.

Es lohnt sich in jedem Fall, bei den jeweiligen kantonalen Behörden abzuklären, ob Subventionen oder Stipendien für eine internationale Hochschulausbildung vergeben werden.

**JETZT  
ANMELDEN!**  
[physioschule.ch](https://physioschule.ch)





# PHYSIOTHERAPIE – EIN BERUF MIT PERSPEKTIVEN

Physiotherapeutinnen und -therapeuten gehören zu den gefragtesten Fachkräften im Schweizer Gesundheitswesen. Die Nachfrage nach hervorragend ausgebildeten Physios wächst stetig. Bei THIM unterstützen wir dich auf deinem Weg zum Traumberuf Physio.

Die Möglichkeiten sind dabei enorm vielfältig. Ein klassischer Weg ist die Arbeit als Physio in einem Spital, Reha-zentrum oder einer Privatpraxis. Nach zwei Jahren im Angestelltenstatus kannst du dich mit einer eigenen Praxis selbständig machen. Beliebt ist auch eine Laufbahn im Sport, etwa als Coach, Trainer oder Vereins-Physio. Andere interessieren sich mehr für die theoretischen Grundlagen und starten ihre Karriere als wissenschaftliche Mitarbeitende oder gehen in die privatwirtschaftliche Forschung, etwa in die Entwicklung von Medizinalprodukten.

Innerhalb der Physiotherapie gibt es die verschiedensten Spezialdisziplinen: Sportphysiotherapie, Manualtherapie, muskuloskelettale Physiotherapie (Behandlung von Störungen des Bewegungsapparates), Innere Medizin (z.B.

Arbeit mit Long-Covid-Fällen), Neurorehabilitation, Arbeit mit älteren Personen (Geriatric) oder Kindern (Pädiatrie) und viele mehr. Während deines Studiums und deines Praxismoduls wirst du diese kennenlernen und merken, welche Art von Arbeit dir am besten liegt. Jeder Karriereweg ist einzigartig und wir bieten massgeschneiderte Unterstützung für deine berufliche Zukunft. Egal ob du unternehmerische Fähigkeiten entwickeln oder ein Praktikum im Ausland absolvieren möchtest – wir fördern deine individuellen Ziele.

Wo auch immer dich dein Weg hinführt: Mit einem Physiotherapie-Studium legst du den Grundstein für eine vielversprechende Zukunft, und wir bei THIM sind an deiner Seite.

« Bei THIM kann ich neben meinem Job eine qualitativ hochwertige, praxisnahe Physio-Ausbildung absolvieren – und mit dieser später nicht nur in der Schweiz, sondern auch im Ausland praktizieren. »

Evelyn Fritsch

# DARUM THIM

Einige Gründe, wieso ein Studium bei THIM einzigartig ist:



## FAMILIÄR + PERSÖNLICH

Wir pflegen ein sehr familiäres Verhältnis untereinander, sind alle «Duzis» und begegnen uns auf Augenhöhe. So schaffen wir eine angenehme Lern- und Arbeitsatmosphäre.



## PIONIERE DER PHYSIOTHERAPIE

1990 als Zweigstelle gegründet, war THIM die erste Hochschule in der Schweiz mit einem Bachelor in Physiotherapie. Mit unseren hochqualifizierten Dozierenden setzen wir neue Massstäbe in der Physiotherapie.



## PRAXISORIENTIERTES STUDIUM

Keine Aufnahmeprüfung, keine klassische Bachelorarbeit – dafür praxisnaher Unterricht, Wahlmodule und Praktika. So stellen wir sicher, dass unsere Studierenden bestens auf das Berufsleben vorbereitet sind.



## FLEXIBEL STUDIEREN IM MODUS A, B ODER S

Wähle eine hochwertige Physiotherapie-Ausbildung, die zu deinem Lebensstil passt. Ob Vollzeit, Teilzeit oder für Spitzensportler – Wir unterstützen dich bei deiner Wahl!



## FÖRDERUNG UNTERNEHMERISCHER FÄHIGKEITEN

Mit unseren speziell konzipierten Modulen zu unternehmerischen Fähigkeiten bereiten wir dich optimal auf eine erfolgreiche Karriere vor.



## VERMITTLUNG VON PRAXISPLÄTZEN

Unser umfangreiches Netzwerk im In- und Ausland steht unseren Studierenden offen. Wir unterstützen dich bei der Suche nach einem Praxisplatz und helfen dir, von wertvollen Kontakten zu profitieren.



### INNOVATIONSPROJEKTE STATT BACHELORARBEIT

Anstelle einer klassischen Bachelorarbeit setzen wir auf spannende, individuelle Innovationsprojekte, damit du optimal auf die Herausforderungen der Praxis vorbereitet bist!



### STUDIUM NACH FÜHRENDEN NIEDERLÄNDISCHEN RICHTLINIEN

Unsere Studieninhalte basieren auf den führenden niederländischen Physiotherapie-Richtlinien. Durch die regelmässige Aktualisierung des Berufsprofils bleibt auch das THIM-Curriculum stets aktuell und innovativ.



### COACHING MIT PERSÖNLICHEM MENTOR VOR + WÄHREND DES STUDIUMS

Dein Mentor steht dir bei Fragen und Aufgaben zur Seite und hilft dir mit wertvollen Tipps und Strategien, Herausforderungen erfolgreich zu meistern und dein Potenzial auszuschöpfen.



### INTERNATIONAL ANERKANNT (+60 ECTS)

Unser Studium ist international anerkannt. Mit einem THIM-Abschluss erhältst du 240 ECTS-Punkte statt 180 – das öffnet dir Türen zur internationalen Karriere.



### INTERNATIONALES FORSCHUNGSLABOR

Mit unserem eigenen Forschungslabor und praxisnahen Programmen bereiten wir unsere Studierenden optimal auf die Herausforderungen des Berufslebens vor.



### GROSSES ANGEBOT AN WAHLMODULEN

Unser aussergewöhnlich grosses Wahlmodulangebot hilft dir, deinen individuellen Weg in der Physiotherapie zu gehen.

Neben diesen Gründen gibt es noch viele weitere Faktoren, warum ein Studium bei THIM die richtige Entscheidung ist. Mehr dazu erfährst du auf [www.physioschule.ch](http://www.physioschule.ch) oder bei einem Besuch an der Hochschule in Landquart.

**THIM - Die internationale Hochschule**

Weststrasse 8, 7302 Landquart

T +41 (0) 81 300 01 70

[info@physioschule.ch](mailto:info@physioschule.ch)

[www.physioschule.ch](http://www.physioschule.ch)