



# STUDIERN BEI THIM

Modus A: das klassische Studium

# Sportlich. Familiär. International.

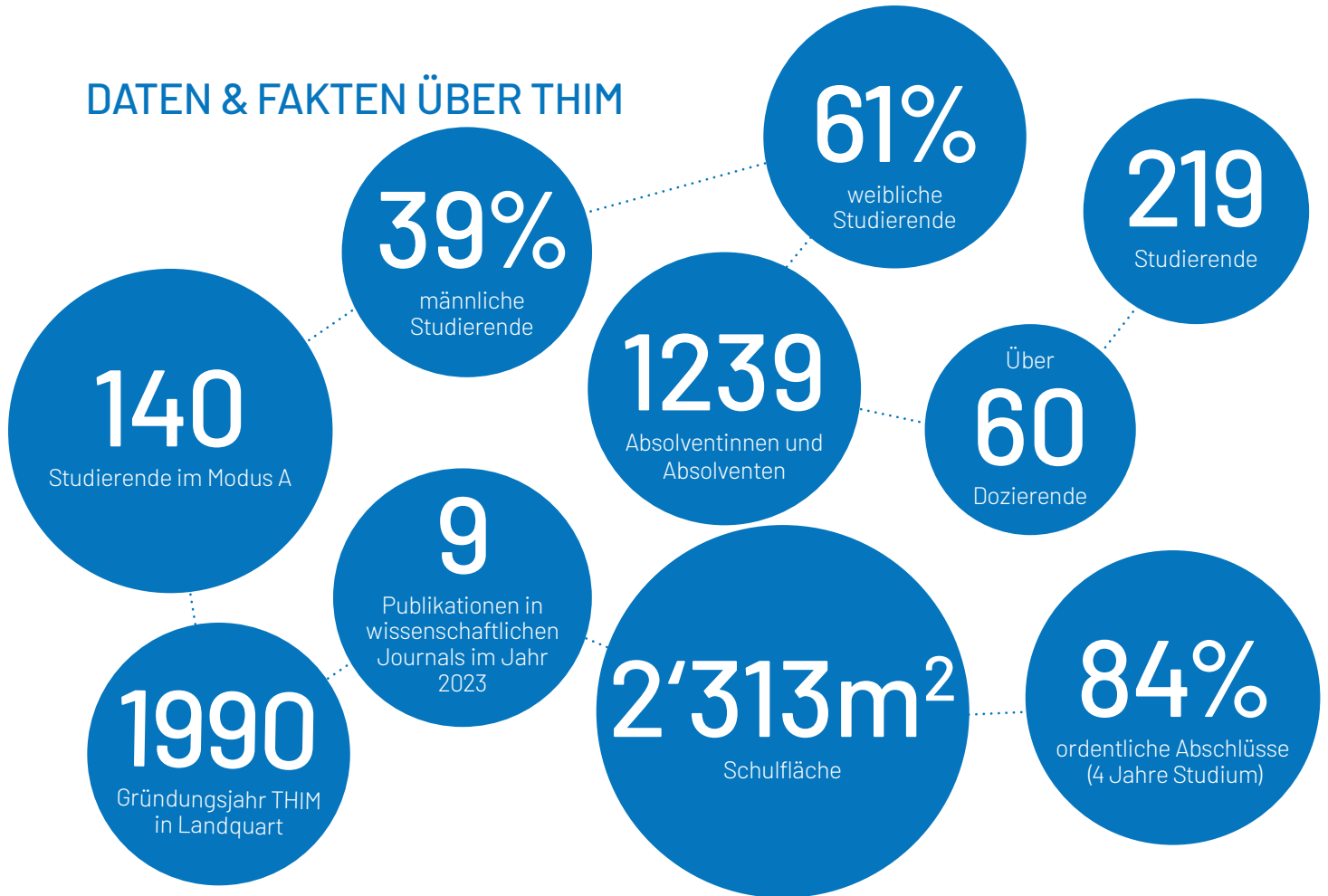
Die 1974 in Holland gegründete Hochschule für Physiotherapie Thim van der Laan ist seit 1990 auch in Landquart tätig. Das fundierte und international anerkannte Know-how fließt laufend in die Studiengänge mit ein. Seit der Gründung setzen sich die Dozierenden und Mitarbeitenden von THIM, der internationalen Hochschule für Physiotherapie, in Landquart für eine kleine wissenschaftliche Denkfabrik mit familiärem Flair ein. Dozierende und Studierende kennen sich mit Namen, was zu einem wertvollen Wir-Gefühl beiträgt. THIM setzt sein internationales Netzwerk auch ein, um den Studierenden einmalige Fach- und Studienreisen zu ermöglichen. Viele Studierende wählen den Beruf des Physiotherapeuten, weil der Sport in ihrem Leben einen hohen Stellenwert hat. Mitten in einem der schönsten Gebiete für Sommer- und Wintersport kommt auch dieser Aspekt während des Studiums nicht zu kurz.

Weitere Informationen: [www.physioschule.ch](http://www.physioschule.ch)

# INHALTSVERZEICHNIS

DATEN & FAKTEN ÜBER THIM	4
WILLKOMMEN BEI THIM	5
PHILOSOPHIE	6
DAS STUDIUM	8
BEISPIELSTUNDENPLAN	15
AUFNAHME UND GEBÜHREN	17
PHYSIOTHERAPIE – EIN BERUF MIT PERSPEKTIVEN	18
DARUM THIM	19

## DATEN & FAKTEN ÜBER THIM



# WILLKOMMEN BEI THIM

Liebe künftige Studentin, lieber künftiger Student

Ich freue mich sehr, dass du dich für das Physiotherapie-Studium bei THIM interessierst. In dieser Broschüre erfährst du, wie das Studium bei uns abläuft, welche Möglichkeiten dir offenstehen (z.B. Praxismodul im Ausland) und welche Berufsperspektiven sich dir nach dem Studium bieten. Wir möchten dir aber auch aufzeigen, wie wir funktionieren.

THIM ist eine kleine Hochschule im Bündnerland, die sich voll und ganz der Physiotherapie verschrieben hat. Unsere Kleinheit ist unsere Stärke, denn wir pflegen ein sehr familiäres Verhältnis untereinander: Vom Erstsemestrigen über die Dozentin bis zum Direktor sind wir alle «Duzis» und begegnen uns auf Augenhöhe. So schaffen wir eine angenehme Lern- und Arbeitsatmosphäre. Studienreisen ins Ausland, Ski- und Wanderausflüge, Bekanntschaftstage zum Studienbeginn, Weihnachtsessen und viele weitere Anlässe tragen zu einer unvergesslichen Studienzzeit bei.

Als Schwesterhochschule der renommierten «Internationale Hogeschool voor Fysiotherapie Thim van der Laan», die Studiengänge in den Niederlanden und Deutschland anbietet, sind wir international vernetzt und immer am Puls der Zeit. (Die «Hogeschool» wurde übrigens von meinem Grossvater Thim gegründet.) Auch unsere Forschungsabteilung trägt dazu bei, dass unsere Studierenden die neuesten physiotherapeutischen Methoden kennenlernen.

Seit unserer Gründung 1990 haben weit über 1'000 Studierende bei uns erfolgreich ihren Bachelor erlangt. Sie arbeiten heute in Spitälern und Rehaszentren, in Sportvereinen und Privatpraxen, als Selbständige oder in der Forschung.

Gehörst du bald dazu? Überzeuge dich auf den nächsten Seiten, auf [physio-schule.ch](http://physio-schule.ch) oder bei einem Besuch vor Ort von uns. Wir freuen uns auf dich!

**Thim van der Laan**  
Direktor





## PHILOSOPHIE

### Unsere Philosophie – integrales & praktisches Lernen

Die Physiotherapie ist anspruchsvoll. Sie ist ein praktischer Beruf, der aber grosse theoretische Grundlagen voraussetzt. In deinem vierjährigen Studium lernst du deshalb beides: Vertieftes Wissen in der Anatomie, Physiologie, Pathologie und vielen weiteren Bereichen – und die notwendigen Fähigkeiten, um dieses Wissen in die Praxis umzusetzen. Als Physiotherapeutin oder -therapeut brauchst du zudem zwischenmenschliche Kompetenzen, damit du deine Patientinnen und Patienten motivieren und überzeugen kannst. Auch diese entwickelst du im Laufe deines Studiums.

### Moderne Lernmethoden und viel Praxisunterricht

Das garantiert dir ein sehr abwechslungsreiches Studium, bedingt aber auch die Motivation, sich dieser Herausforderung zu stellen. Bei THIM unterstützen wir dich dabei mit modernen Ausbildungsmethoden, die auf das jeweilige Lernziel zugeschnitten sind: Klassische Vorlesungen, ergänzende Online-Lernvideos, Projektgruppen, Selbststudium oder Ausflüge zu Praxispartnern

im In- und Ausland. Bei uns werden Studierende auch einmal zu Dozierenden, die sich in Videos oder live gegenseitig Methoden und Wissen beibringen.

Am wichtigsten ist aber das praktische Lernen und Üben, das rund zwei Drittel des Unterrichts ausmacht. In den praktischen Unterrichtseinheiten packst du selbst an, beteiligst dich aktiv und steuerst so deinen eigenen Lernprozess. Dabei lernst du auch, als künftiger Physio dein Handeln zu begründen und zu hinterfragen sowie zielgerichtet zu kommunizieren. In deinem letzten Studienjahr, in dem du drei Praxismodule absolvierst, kannst du diese Fähigkeiten dann anwenden.

### Bereit für die Berufswelt

Wie andere Wissenschaften entwickelt sich die Physiotherapie laufend weiter. Wir lernen mehr über den menschlichen Körper und seine Funktionsweise und können dieses Wissen in entsprechende Therapieformen umsetzen. Als Physiotherapeutin oder -therapeut hast du deshalb nie ausgelernt: Auch nach deinem Studium ab-

solvierst du immer wieder Weiterbildungen, hältst dich auf dem Laufenden und lernst neue Fähigkeiten dazu.

Die Grundlagen dafür lernst du bei THIM bereits im Studium. Wir legen hohen Wert auf die Aktualität und wissenschaftliche Berechtigung unserer Lerninhalte und ermuntern unsere Studierenden zu selbständiger Informationsbeschaffung und -verarbeitung sowie kritischem Denken. So bist du nach deiner Ausbildung bei uns gerüstet für alle Herausforderungen, die in der Berufswelt auf dich zukommen.

«Ich studiere bei THIM, weil ich in angenehmer Lernatmosphäre die Möglichkeit erhalte, meine Faszination für den menschlichen Körper auf professionellem Niveau zu erweitern.»

Michaela Meisinger

# DAS STUDIUM

Der Bachelor-Studiengang ist in drei Unterrichtsphasen und drei inhaltliche Säulen unterteilt. Kompetenzorientiertes Lernen steht im Vordergrund, wobei du bei THIM deinen eigenen Lernprozess ständig evaluierst und gegebenenfalls mit Hilfe von THIM Massnahmen triffst. Eigenverantwortung und Eigeninitiative sind deshalb Voraussetzung, um erfolgreich studieren zu können.

## Studienort

Landquart

## Dauer

4 Jahre (8 Semester)

## Abschlusstitel

Bachelor of Science in Physiotherapy

## Drei Unterrichtsphasen

Die Ausbildung beginnt immer mit einer «Bekanntschaftswoche». Studierende und Dozierende lernen sich so auf einer sozialen und persönlichen Ebene kennen.

Das Studium ist anschliessend wie folgt aufgebaut: Propädeutikum, Hauptphase und klinische Phase. Das Propädeutikum und die Hauptphase werden auch als «inner-schulisches Curriculum» bezeichnet, die klinische Phase findet als «auserschulisches Curriculum» in externen Ausbildungsbetrieben statt.

## Propädeutikum

Diese einjährige Phase ist die Grundlage für das weitere Studium und verdeutlicht Berufsbild und -inhalt. Du erlangst Basiskenntnisse und -fähigkeiten der Physiotherapie.

## Hauptphase

Diese Phase dient der Vertiefung von Fachwissen. Du wirst Schritt für Schritt auf deine vielfältigen und anspruchsvollen Aufgaben in der Praxis vorbereitet.





## Klinische Phase

Du absolvierst während dreimal vier Monaten eine klinische Ausbildung in der Praxis (Praxismodul). Das Ausführen berufstypischer Handlungsabläufe und die Reflexion von eigenen Erfahrungen stehen im Mittelpunkt dieser Lernphase.

Das vollständige Curriculum inkl. Verteilung der Credits (ECTS) pro Unterrichtsphase ist nebenstehend abgebildet.

## Drei Säulen

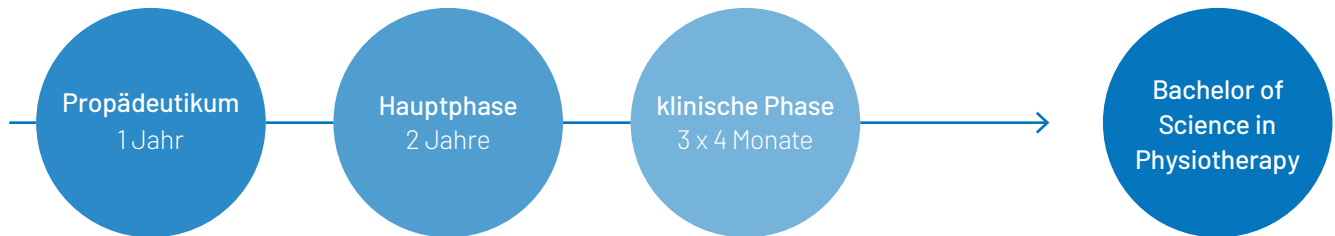
THIM baut analog zum europäischen Qualifikationsrahmen (EQF) auf das Drei-Säulen-Prinzip: Basiswissen, Fähigkeit und Integration.

## Basiswissen

Basiswissen ist unabdingbar, will man die Handlungsabläufe in der Physiotherapie verstehen und später auch praktizieren. Neben reinem Faktenwissen erlernst du hauptsächlich konzeptionell übergreifende Kenntnisse.

## Fähigkeit

Du lernst wissenschaftlich belegte Techniken anzuwenden, wobei das Augenmerk auf korrekte Ausführung und Instruktion gerichtet ist.



Klinische Phase	Semester 7-8	Abschlussportfolio	60 ECTS
		Klinische Ausbildung unter Supervision	
	Semester 6	Wahlmodule / Minors / Vertiefung	30 ECTS
Hauptphase	Semester 5	Rehabilitation	30 ECTS
	Semester 4	Physiotherapeutisches Handeln in spezifischen Lebensphasen	30 ECTS
	Semester 3	Muskuloskelettal 2: Rumpf und Nacken	30 ECTS
Propädeutikum	Semester 2	Muskuloskelettal 1: Extremitäten	30 ECTS
	Semester 1	Gesundheit und Bewegung	30 ECTS

## Integration

Basiswissen und Fähigkeit werden miteinander verknüpft und integriert. Während des Studiums nimmt die Komplexität der eingesetzten Fallbeispiele zu. Dies befähigt dich in der klinischen Phase unter Supervision mit Patienten zu arbeiten.

## Selbstmanagement und -organisation

Dieses Modul ist die treibende Kraft im Studium. Es ist darauf ausgerichtet, eine persönliche und berufliche Entwicklung und Reifung zu erreichen, und bringt dir motivierende Inhalte aus dem Arbeitsalltag des Physiotherapeuten näher. Fester Bestandteil des Moduls sind die Lernprozessberichte im Rahmen der persönlichen und fachlichen Weiterentwicklung.

## Klinische Ausbildung (Praxismodul)

Die theoretischen und praktischen Kenntnisse, die bei THIM vermittelt werden, sollen in der klinischen Phase praktisch am Patienten oder an der Patientin umgesetzt werden. THIM verfügt über feste externe Ausbildungs-

plätze. Die klinische Phase dauert insgesamt ein Jahr und wird in drei Perioden zu je vier Monaten unterteilt. Deine Mentorin oder dein Mentor verfolgt mittels regelmässiger Besuche deinen Lernprozess. Einen Teil der klinischen Ausbildung kannst du im Ausland absolvieren. Diese Erfahrung erweitert den persönlichen wie beruflichen Horizont. Bei der Vermittlung eines Ausbildungsplatzes im Ausland ist THIM behilflich.

## Wissenschaftliches Portfolio

Physiotherapeutinnen und -therapeuten tragen zur Innovation in der Gesundheitsversorgung bei. Sie identifizieren, analysieren und interpretieren organisatorische, berufliche und wissenschaftliche Entwicklungen und teilen die Erkenntnisse mit Berufskolleginnen und -kollegen. In Form verschiedener qualitativer und quantitativer Leistungsnachweise (wissenschaftliches Portfolio) stellst du unter Beweis, dass du über die benötigten Kenntnisse und Fähigkeiten verfügst, um diese in den Praxisalltag integrieren zu können.

## Anerkennung

Das Curriculum bei THIM orientiert sich am niederländischen Berufsprofil für Physiotherapie sowie an internationalen Standards und Richtlinien. Das Studienprogramm ist akkreditiert von der NVAO (Niederländisch-Flämische Akkreditierungsorganisation) in den Niederlanden und schliesst mit dem Titel «Bachelor of Science in Physiotherapy» ab. Eine Anerkennung des Abschlusses in der Schweiz kann nach der Ausbildung beim SRK (Schweizerisches Rotes Kreuz) beantragt werden.

## Unterricht und Ferien

Das Studienjahr beginnt in der zweiten August Hälfte und dauert bis Ende Juni. In den ersten drei Ausbildungsjahren findet der Unterricht gemäss Jahresplan jeweils von Montag bis Donnerstag statt. Vor jeder Prüfungswoche gibt es eine unterrichtsfreie Vorbereitungswoche. Die Praxismodule beinhalten eine Fünftageweche bei vier Wochen Ferien pro Jahr.

## Individuelle Betreuung

Bei THIM haben diverse Personen ein offenes Ohr und stehen dir bei Fragen und Unsicherheiten im persönlichen Lernprozess jederzeit zur Seite.

Nebst der Unterstützung durch die THIM-Dozierenden steht dir auch eine Laufbahnbetreuung zur Verfügung, die dich auf dem Weg zum Bachelor-Diplom unterstützt.

## Einrichtungen und Räumlichkeiten

Du sollst die Möglichkeit haben, auch ausserhalb der Ausbildungszeiten an einem geeigneten Ort Aufträge zu bearbeiten sowie Theorie oder praktische Fähigkeiten zu erarbeiten. Die Räumlichkeiten in Landquart sind deshalb werktags immer geöffnet und dürfen jederzeit von allen Studierenden genutzt werden. Dies gilt nicht nur für die Unterrichtsräume, sondern auch für die Bibliothek und für den M.T.T.-Raum (Medizinische Trainingstherapie).

## Anwesenheit

Präsenz in der Ausbildung ist wichtig, um den praxisorientierten Beruf der Physiotherapie erlernen zu können. THIM kennt für die praktischen Module seit jeher eine Anwesenheitspflicht, diese liegt bei 80%. Ohne genügende Anwesenheit können keine Credits verliehen werden.

## Elektronische Lernplattform

Zu Beginn des Studiums erhältst du Zugangsdaten für die elektronische Lernplattform. Auf dieser befinden sich neben einem eigenen Mailaccount auch Studienmaterialien, der Jahresplan, Stundenpläne und weitere offizielle Dokumente. Die elektronische Lernplattform wird eng in den Unterricht miteinbezogen, beispielsweise mit Online-Projektgruppen, Diskussionsforen oder zur Einreichung von Aufträgen.

## Technologie und Innovation

Die Physiotherapie ist eine dynamische Disziplin, die laufend neue Technologien und Therapien hervorbringt. Die THIM-Forschungsabteilung nimmt deshalb einen hohen Stellenwert an unserer Hochschule ein. Du bist jederzeit willkommen und kannst dich im Rahmen eines Lektorats an den Forschungsprojekten beteiligen.

## Schnuppertag

Viele angehende Studierende möchten die Studienumgebung und die Verantwortlichen kennenlernen, bevor sie sich für eine Hochschule entscheiden. An einem kostenlosen Schnuppertag kannst du am täglichen Unterricht teilnehmen und dich mit dem Studienalltag vertraut machen. Dabei gibt es viele Möglichkeiten, sich mit Dozierenden, Studierenden und der Hochschulleitung auszutauschen und Fragen zu stellen.

# BEISPIELSTUNDENPLAN IM 1. SEMESTER

	Montag	Dienstag	Mittwoch	Donnerstag	Freitag
08.00 - 12.00		Massage	Gesundheit & Bewegung (F)	Gesundheit & Bewegung (I)	
10.00 - 12.00	Wissenschaft und Innovation	Untersuchen	Interaktion & Kommunikation		
13.00 - 15.00	Anatomie			SMO	
15.00 - 17.00	Physiologie				







# AUFNAHME UND GEBÜHREN

Die **Voraussetzungen** für eine Aufnahme zum Studium sind:

## A) Ausbildung

- ▶ Fachmatura
- ▶ Berufsmatura
- ▶ Gymnasiale Matura
- ▶ Fachhochschule oder Höhere Fachschule in einem der Studienrichtung verwandten Beruf
- ▶ Von der Direktion als gleichwertig erachtete Ausbildung (z.B. Reifezeugnis, Abitur oder Baccalauréat)

## B) Schulbesuch / Gespräch

- ▶ Halbtägiger Besuch der Schule mit Teilnahme am Unterricht und/oder Besuch an einem Infoabend vor Ort
- ▶ Intake-Gespräch (Aufnahmegespräch)
- ▶ Praktikum im sozialen Bereich (empfohlen, keine Bedingung)

## Anmeldeschluss

Ende April

## Aufnahmeentscheid

Fortlaufend

## Studienbeginn

Ende August / Anfang September

## Studienplätze

Sind die Aufnahmebedingungen erfüllt und wird die Anmeldefrist eingehalten, ist der Studienplatz gesichert.

## Gebühren

CHF 8'500.— pro Semester (Stand 01.01.2024)

Die aktuellen Gebühren sind der Website zu entnehmen.

Es lohnt sich in jedem Fall, bei den jeweiligen kantonalen Behörden abzuklären, ob Subventionen oder Stipendien für eine internationale Hochschulausbildung vergeben werden.

**JETZT  
ANMELDEN!**  
[physioschule.ch](https://physioschule.ch)



# PHYSIOTHERAPIE – EIN BERUF MIT PERSPEKTIVEN

Physiotherapeutinnen und -therapeuten sind eine gefragte Berufsgattung. Das Schweizer Gesundheitswesen ist je länger, je mehr auf gut ausgebildete Physios angewiesen. Wenn du dein Studium bei THIM abschliesst, hast du also beste Aussichten, eine spannende Stelle im gewünschten Fachgebiet zu finden.

Die Möglichkeiten sind dabei enorm vielfältig. Ein klassischer Weg ist die Arbeit als Physio in einem Spital, Reha-zentrum oder einer Privatpraxis. Nach zwei Jahren im Angestelltenstatus kannst du dich bereits mit einer eigenen Praxis selbständig machen. Beliebt ist auch eine Laufbahn im Sport, etwa als Coach, Trainer oder Vereins-Physio. Andere interessieren sich mehr für die theoretischen Grundlagen. Sie starten ihre Karriere als wissenschaftliche Mitarbeitende oder gehen in die privatwirtschaftliche Forschung, etwa in die Entwicklung von Medizinalprodukten.

Innerhalb der Physiotherapie gibt es die verschiedensten Spezialdisziplinen: Sportphysiotherapie, Manualtherapie,

muskuloskeletale Physiotherapie (Behandlung von Störungen des Bewegungsapparates), Innere Medizin (z.B. Arbeit mit Long-Covid-Fällen), Neurorehabilitation, Arbeit mit älteren Personen (Geriatric) oder Kindern (Pädiatrie) und viele mehr. Während deines Studiums und deines Praxismoduls wirst du diese kennenlernen und merken, welche Art von Arbeit dir am besten liegt.

In welche Richtung es dich auch immer ziehen mag:  
Mit Physiotherapie studierst du einen Beruf mit Zukunft!

«Ich studiere bei THIM,  
weil mir der persönliche  
Umgang mit den Dozenten  
zusagt, die internationale  
Ausrichtung gefällt und ich in  
meiner Heimat, dem Bündner-  
land, studieren kann.»

Mauro Mensing

# DARUM THIM

Einige Gründe, wieso ein Studium bei THIM einzigartig ist:



Hervorragende Ausbildung nach führenden niederländischen Richtlinien



Internationales und anerkanntes Bachelor-Studium der Physiotherapie



Keine schriftliche Aufnahmeprüfung: Wer die Aufnahmekriterien erfüllt, erhält einen Studienplatz

50

50-jährige Erfahrung mit dem Studiengang Physiotherapie



Studienort Landquart: Gut erschlossen und mitten in der idyllischen Bündner Bergwelt



Familiäre Hochschule mit persönlicher Betreuung



Perfekte Infrastruktur vor Ort, abgestimmt auf die Bedürfnisse der Physiotherapie



Individuelles und kostenloses Beratungsgespräch zur Bedürfnisklärung vor Studienantritt



Studienreisen und Veranstaltungen im In- und Ausland



Praxismodul und Studienaustausch im Ausland möglich



Im Modus A und Modus B mit Beruf, Hobby und Familie kombinierbar

Neben diesen Gründen gibt es noch viele weitere Faktoren, warum ein Studium bei THIM die richtige Entscheidung ist. Mehr dazu erfährst du am einfachsten auf [www.physioschule.ch](http://www.physioschule.ch) oder bei einem Besuch an der Hochschule in Landquart.

**THIM - Die internationale Hochschule**

Weststrasse 8, 7302 Landquart

T +41 (0) 81 300 01 70

[info@physioschule.ch](mailto:info@physioschule.ch)

[www.physioschule.ch](http://www.physioschule.ch)