



# STUDIERN BEI THIM

Modus S: Spitzensport

# Sportlich. Familiär. International.

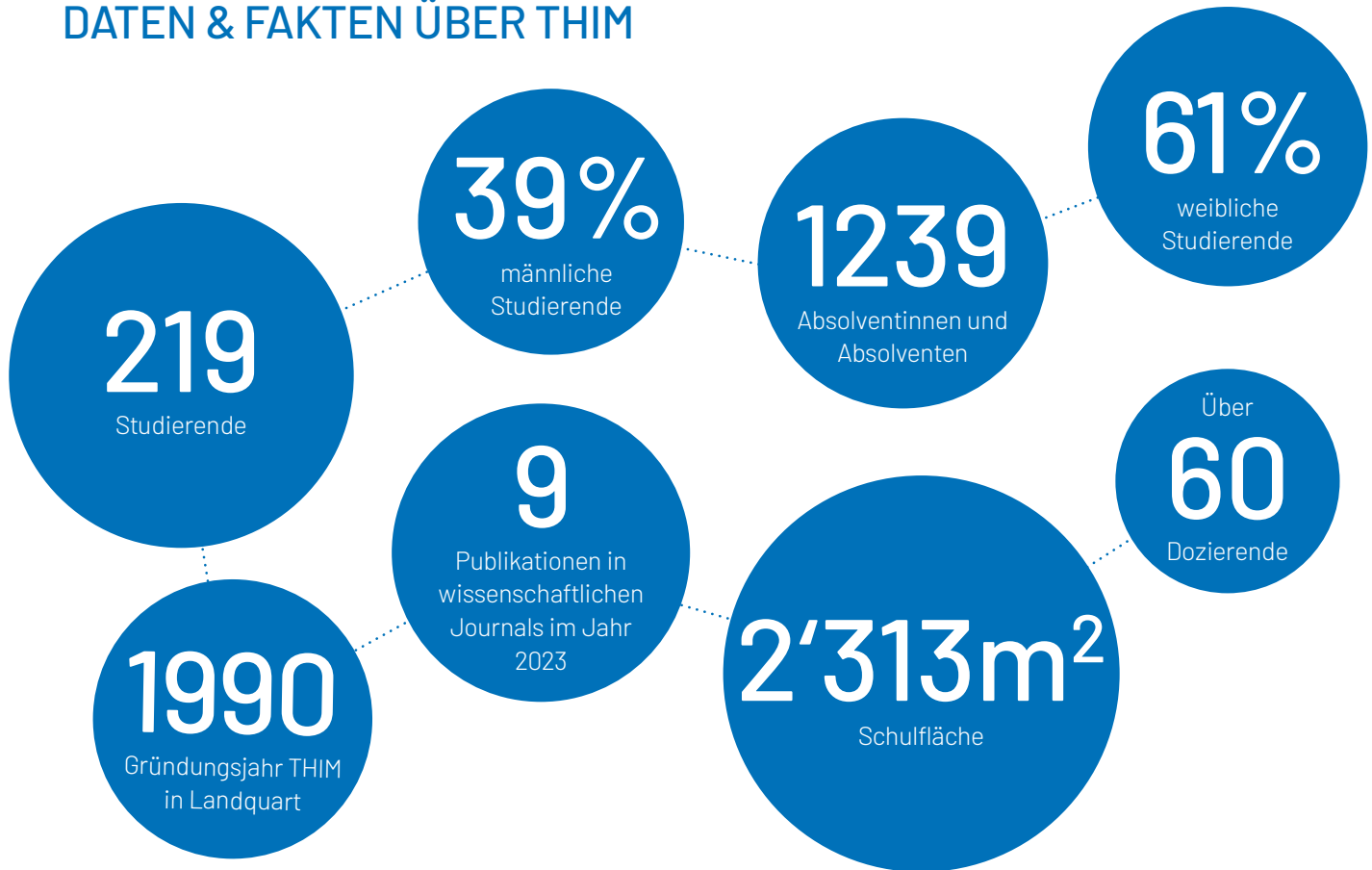
Die 1974 in Holland gegründete Hochschule für Physiotherapie Thim van der Laan ist seit 1990 auch in Landquart tätig. Das fundierte und international anerkannte Know-how fließt laufend in die Studiengänge mit ein. Seit der Gründung setzen sich die Dozierenden und Mitarbeitenden von THIM, der internationalen Hochschule für Physiotherapie, in Landquart für eine kleine wissenschaftliche Denkfabrik mit familiärem Flair ein. Dozierende und Studierende kennen sich mit Namen, was zu einem wertvollen Wir-Gefühl beiträgt. THIM setzt sein internationales Netzwerk auch ein, um den Studierenden einmalige Fach- und Studienreisen zu ermöglichen. Viele Studierende wählen den Beruf des Physiotherapeuten, weil der Sport in ihrem Leben einen hohen Stellenwert hat. Mitten in einem der schönsten Gebiete für Sommer- und Wintersport kommt auch dieser Aspekt während des Studiums nicht zu kurz.

Weitere Informationen: [www.physioschule.ch](http://www.physioschule.ch)

# INHALTSVERZEICHNIS

DATEN & FAKTEN ÜBER THIM	4
SPITZENSPORT UND THIM	5
PHILOSOPHIE	6
DAS STUDIUM	8
BEISPIELSTUNDENPLAN	14
WAS BRINGST DU MIT?	16
AUFNAHME UND GEBÜHREN	17
PHYSIOTHERAPIE – EIN BERUF MIT PERSPEKTIVEN	18
DARUM THIM	19

## DATEN & FAKTEN ÜBER THIM



# SPITZENSport UND THIM

Liebe künftige Studentin, lieber künftiger Student

Ich freue mich sehr, dass du dich für das Physiotherapie-Studium bei THIM interessierst. In dieser Broschüre erfährst du alles über unseren Modus S, der speziell auf die Bedürfnisse von Spitzensportlerinnen und -sportlern sowie ihrer Trainerinnen und Trainer zugeschnitten ist. Du erhältst Einblicke in den Ablauf des Studiums, die besonderen Möglichkeiten, die sich dir bieten (z.B. Praxismodul im Ausland), und deine Berufsperspektiven nach dem Studium. Wir möchten dir aber auch aufzeigen, wie wir funktionieren.

THIM ist eine kleine Hochschule im Bündnerland, die sich voll und ganz der Physiotherapie verschrieben hat. Unsere Kleinheit ist unsere Stärke, denn wir pflegen ein sehr familiäres Verhältnis untereinander: Vom Erstsemestrigen über die Dozentin bis zum Direktor sind wir alle «Duzis» und begegnen uns auf Augenhöhe. So schaffen wir eine angenehme Lern- und Arbeitsatmosphäre.

Als einzige Hochschule in der Schweiz bietet THIM den Studiengang Physiotherapie für Spitzensportlerinnen und -sportler an. Mit Unterrichtseinheiten online am Montagabend und Präsenzunterricht am Dienstag und Mittwoch lassen sich Studium und Sport im Modus S ideal kombinieren. Deinen Studienfortschritt kannst du flexibel auf deine Bedürfnisse anpassen und mit deiner Ansprechperson besprechen.

Seit unserer Gründung 1990 haben weit über 1'000 Studierende – darunter zahlreiche aus dem Spitzensport – bei uns erfolgreich ihren Bachelor erlangt. Sie arbeiten heute in Spitälern und Rehasentren, in Sportvereinen und Privatpraxen, als Selbständige oder in der Forschung.

Gehörst du auch bald dazu? Überzeuge dich auf den nächsten Seiten, auf [physioschule.ch](http://physioschule.ch) oder bei einem Besuch vor Ort von uns. Wir freuen uns auf dich!

**Thim van der Laan**  
Direktor





## PHILOSOPHIE

### Unsere Philosophie – integrales & praktisches Lernen

Die Physiotherapie ist anspruchsvoll. Sie ist ein praktischer Beruf, der grosse theoretische Grundlagen voraussetzt. In deinem vierjährigen Studium lernst du deshalb beides: Vertieftes Wissen in der Anatomie, Physiologie, Pathologie und vielen weiteren Bereichen – und die notwendigen Fähigkeiten, um dieses Wissen in die Praxis umzusetzen. Als Physiotherapeutin oder -therapeut brauchst du zudem zwischenmenschliche Kompetenzen, damit du deine Patientinnen und Patienten motivieren und überzeugen kannst. Auch diese entwickelst du im Laufe deines Studiums.

### Moderne Lernmethoden und viel Praxisunterricht

Der vielfältige Unterricht garantiert dir ein sehr abwechslungsreiches Studium, bedingt aber auch die Motivation, sich dieser Herausforderung zu stellen. Bei THIM unterstützen wir dich mit modernen Unterrichtsmethoden, die auf das jeweilige Lernziel zugeschnitten sind: Klassische Vorlesungen, ergänzende Online-Lernvideos, Projektgruppen, Selbststudium oder Ausflüge zu Praxispartnern

im In- und Ausland. Bei uns werden Studierende auch einmal zu Dozierenden, die sich in Videos oder live gegenseitig Methoden und Wissen beibringen.

Am wichtigsten ist aber das praktische Lernen und Üben, das rund zwei Drittel des Unterrichts ausmacht. In den praktischen Unterrichtseinheiten packst du selbst an, beteiligst dich aktiv und steuerst so deinen eigenen Lernprozess. Dabei lernst du auch, als künftiger Physio dein Handeln zu begründen und zu hinterfragen sowie zielgerichtet zu kommunizieren. In der letzten Phase deines Studiums absolvierst du drei Praxismodule und lernst deine Fähigkeiten anzuwenden.

### Bereit für die Berufswelt

Wie andere Wissenschaften entwickelt sich die Physiotherapie laufend weiter. Wir lernen mehr über den menschlichen Körper und seine Funktionsweise und können dieses Wissen in entsprechende Therapieformen umsetzen. Als Physiotherapeutin oder -therapeut hast du deshalb nie ausgelernt: Auch nach deinem Studium

absolvierst du immer wieder Weiterbildungen, hältst dich auf dem Laufenden und lernst neue Fähigkeiten dazu.

Die Grundlagen dafür lernst du bei THIM bereits im Studium. Wir legen hohen Wert auf die Aktualität und wissenschaftliche Berechtigung unserer Lerninhalte und ermuntern unsere Studierenden zu selbständiger Informationsbeschaffung und -verarbeitung sowie kritischem Denken. So bist du nach deiner Ausbildung bei uns gerüstet für die Herausforderungen, die in der Berufswelt auf dich zukommen.

«Die Faszination für den Bewegungsapparat aus 17 Jahren Spitzensport darf ich heute als Physiotherapeut und Athletik-Coach weiterleben. Für den fließenden Übergang vom Skirennfahrer in die Nachkarriere bot mir THIM die nötige Flexibilität und das Vertrauen, selbständig handeln zu können. Danke THIM!»

Marc Gini, Physiotherapeut und ehemaliger Skirennfahrer



# DAS STUDIUM

Der Bachelor-Studiengang ist in drei Unterrichtsphasen und drei inhaltliche Säulen unterteilt. Kompetenzorientiertes Lernen steht im Vordergrund, wobei du bei THIM deinen eigenen Lernprozess ständig evaluierst und gegebenenfalls mit Hilfe von THIM Massnahmen triffst. Eigenverantwortung und Eigeninitiative sind deshalb Voraussetzung, um erfolgreich studieren zu können.

## Studienort

Landquart

## Dauer

mindestens 4 Jahre (8 Semester)

## Abschlusstitel

Bachelor of Science in Physiotherapy

## Drei Unterrichtsphasen

Die Ausbildung beginnt immer mit einem Kick-Off-Tag. Studierende und Dozierende lernen sich so auf einer sozialen und persönlichen Ebene kennen. Das Studium ist anschliessend wie folgt aufgebaut: Propädeutikum, Hauptphase und klinische Phase. Das Propädeutikum und die Hauptphase werden auch als «innerschulisches Curriculum» bezeichnet, die klinische Phase findet als «auserschulisches Curriculum» in externen Ausbildungsbetrieben statt.

## Propädeutikum

Diese erste Phase ist die Grundlage für das weitere Studium und verdeutlicht Berufsbild und -inhalt. Du erlangst Basiskenntnisse und -fähigkeiten der Physiotherapie.

## Hauptphase

Diese Phase dient der Vertiefung von Fachwissen. Du wirst Schritt für Schritt auf deine vielfältigen und anspruchsvollen Aufgaben in der Praxis vorbereitet.



## Klinische Phase

Die klinische Ausbildung absolvierst du in drei Praxismodulen. Das Ausführen berufstypischer Handlungsabläufe und die Reflexion von eigenen Erfahrungen stehen im Mittelpunkt dieser Lernphase.

Das vollständige Curriculum inkl. Verteilung der Credits (ECTS) pro Unterrichtsphase ist auf Seite 10 abgebildet.

## Drei Säulen

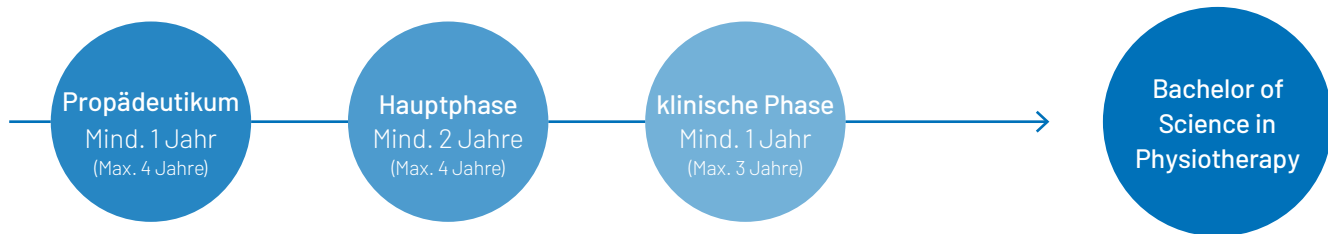
THIM baut analog zum europäischen Qualifikationsrahmen (EQF) auf das Drei-Säulen-Prinzip: Basiswissen, Fähigkeit und Integration.

## Basiswissen

Basiswissen ist unabdingbar, will man die Handlungsabläufe in der Physiotherapie verstehen und später auch praktizieren. Neben reinem Faktenwissen erlernst du hauptsächlich konzeptionell übergreifende Kenntnisse.

## Fähigkeit

Du lernst wissenschaftlich belegte Techniken anzuwenden, wobei das Augenmerk auf korrekte Ausführung und Instruktion gerichtet ist.



Klinische Phase	Semester 7-8	Abschlussportfolio	60 ECTS
		Klinische Ausbildung unter Supervision	
	Semester 6	Wahlmodule / Minors / Vertiefung	30 ECTS
Hauptphase	Semester 5	Rehabilitation	30 ECTS
	Semester 4	Physiotherapeutisches Handeln in spezifischen Lebensphasen	30 ECTS
	Semester 3	Muskuloskelettal 2: Rumpf und Nacken	30 ECTS
Propädeutikum	Semester 2	Muskuloskelettal 1: Extremitäten	30 ECTS
	Semester 1	Gesundheit und Bewegung	30 ECTS

## Integration

Basiswissen und Fähigkeit werden miteinander verknüpft und integriert. Während des Studiums nimmt die Komplexität der eingesetzten Fallbeispiele zu. Dies befähigt dich in der klinischen Phase unter Supervision mit Patienten zu arbeiten.

## Selbstmanagement und -organisation

Dieses Modul ist die treibende Kraft im Studium. Es ist darauf ausgerichtet, eine persönliche und berufliche Entwicklung und Reifung zu erreichen, und bringt dir motivierende Inhalte aus dem Arbeitsalltag des Physiotherapeuten näher. Fester Bestandteil des Moduls sind die Lernprozessberichte im Rahmen der persönlichen und fachlichen Weiterentwicklung.

## Klinische Ausbildung (Praxismodul)

Die theoretischen und praktischen Kenntnisse, die bei THIM vermittelt werden, sollen in der klinischen Phase praktisch am Patienten oder an der Patientin umgesetzt werden. THIM verfügt über feste externe Ausbildungsplätze. Deine

Mentorin oder dein Mentor verfolgt mittels regelmässiger Besuche deinen Lernprozess. Einen Teil der klinischen Ausbildung kannst du im Ausland absolvieren. Diese Erfahrung erweitert den persönlichen wie beruflichen Horizont. Bei der Vermittlung eines Ausbildungsplatzes im Ausland ist THIM behilflich.

## Wissenschaftliches Portfolio

Physiotherapeutinnen und -therapeuten tragen zur Innovation in der Gesundheitsversorgung bei. Sie identifizieren, analysieren und interpretieren organisatorische, berufliche und wissenschaftliche Entwicklungen und teilen die Erkenntnisse mit Berufskolleginnen und -kollegen. In Form verschiedener qualitativer und quantitativer Leistungsnachweise (wissenschaftliches Portfolio) stellst du unter Beweis, dass du über die benötigten Kenntnisse und Fähigkeiten verfügst, um diese in den Praxisalltag integrieren zu können.

## Anerkennung

Das Curriculum bei THIM orientiert sich am niederländischen Berufsprofil für Physiotherapie sowie an internationalen Standards und Richtlinien. Das Studienprogramm ist akkreditiert von der NVAO (Niederländisch-Flämische Akkreditierungsorganisation) in den Niederlanden und schliesst mit dem Titel «Bachelor of Science in Physiotherapy» ab. Eine Anerkennung des Abschlusses in der Schweiz kann nach der Ausbildung beim SRK (Schweizerisches Rotes Kreuz) beantragt werden.

## Unterricht

Im Propädeutikum und in der Hauptphase findet der Unterricht jeweils am Montagabend (online) und am Dienstag sowie Mittwoch vor Ort in Landquart statt.

## Individuelle Betreuung

Bei THIM haben diverse Personen ein offenes Ohr und stehen dir bei Fragen und Unsicherheiten im persönlichen Lernprozess jederzeit zur Seite.

Nebst der Unterstützung durch die THIM-Dozierenden steht dir auch eine Laufbahnbetreuung zur Verfügung, die dich auf dem Weg zum Bachelor-Diplom unterstützt.

## Einrichtungen und Räumlichkeiten

Du sollst die Möglichkeit haben, auch ausserhalb der Ausbildungszeiten an einem geeigneten Ort Aufträge zu bearbeiten sowie Theorie oder praktische Fähigkeiten zu erarbeiten. Die Räumlichkeiten in Landquart sind deshalb werktags immer geöffnet und dürfen jederzeit von allen Studierenden genutzt werden. Dies gilt nicht nur für die Unterrichtsräume, sondern auch für die Bibliothek und für den M.T.T.-Raum (Medizinische Trainingstherapie).

## Anwesenheit

Präsenz in der Ausbildung ist wichtig, um den praxisorientierten Beruf der Physiotherapie erlernen zu können. Für Studierende im Modus S wird die Anwesenheit dringend empfohlen, ist für das Erhalten der Credits jedoch keine Pflicht.

## Elektronische Lernplattform

Zu Beginn des Studiums erhältst du die Zugangsdaten für die elektronische Lernplattform. Auf dieser befinden sich neben einem eigenen Mailaccount auch Studienmaterialien, der Jahresplan, Stundenpläne und weitere offizielle Dokumente. Die elektronische Lernplattform wird eng in den Unterricht miteinbezogen, beispielsweise mit Online-Projektgruppen, Diskussionsforen oder zur Einreichung von Aufträgen.

## Technologie und Innovation

Die Physiotherapie ist eine dynamische Disziplin, die laufend neue Technologien und Therapien hervorbringt. Die THIM-Forschungsabteilung nimmt deshalb einen hohen Stellenwert an unserer Hochschule ein. Du bist jederzeit willkommen und kannst dich im Rahmen eines Lektorats an den Forschungsprojekten beteiligen.

## Schnuppertag

Viele angehende Studierende möchten die Studienumgebung und die Verantwortlichen kennenlernen, bevor sie sich für eine Hochschule entscheiden. An einem kostenlosen Schnuppertag kannst du am täglichen Unterricht teilnehmen und dich mit dem Studienalltag vertraut machen. Dabei gibt es viele Möglichkeiten, sich mit Dozierenden, Studierenden und der Hochschulleitung auszutauschen und Fragen zu stellen.

# BEISPIELSTUNDENPLAN

Variante A

	Montag	Dienstag	Mittwoch
08.00 - 12.00		Untersuchen	Interaktion & Kommunikation
13.00 - 17.00		Massage	Physiologie - Tutoring
Abend	Anatomie Tutoring		

## Variante B

	Montag	Dienstag	Mittwoch
08.00 - 12.00			Wissenschaft & Innovation
13.00 - 17.00		Integration	SMO - Tutoring
Abend	Pathologie - Tutoring	Therapeutische Intervention	

## WAS BRINGST DU MIT?

Wann ist ein Studium als Spitzensportlerin oder -sportler, Trainerin oder Trainer bei THIM das Richtige für dich? Wichtige Voraussetzungen sind eine hohe Selbstständigkeit und das Interesse für den menschlichen Körper, insbesondere für den Bewegungsapparat. Du bist ein Organisations-talent und hast eine sympathische Ausstrahlung, die dich zur Tätigkeit als Physio und Fachkraft im Gesundheitswesen befähigt. Du suchst ein anerkanntes Bachelor-Programm in Physiotherapie, das sowohl kompakt als auch komplett ist. Und dies an einer Hochschule, die dir die Möglichkeiten bietet, diesen Wunsch mit dem Spitzensport zu kombinieren.

Du bist organisiert, sehr diszipliniert und fühlst dich so den Anforderungen gewachsen, neben dem Spitzensport genügend Zeit für das Studium aufzuwenden. Du verfügst zudem über die Swiss Olympic Card Elite, Bronze, Silber, Gold oder Swiss Olympic Card Trainer oder spielst in einer Mannschaft in der höchsten nationalen Liga.





# AUFNAHME UND GEBÜHREN

Die **Voraussetzungen** für eine Aufnahme zum Studium sind:

## A) Ausbildung

- Fachmatura
- Berufsmatura
- Gymnasiale Matura
- Fachhochschule oder Höhere Fachschule in einem der Studienrichtung verwandten Beruf
- Von der Direktion als gleichwertig erachtete Ausbildung (z.B. Reifezeugnis, Abitur oder Baccalauréat)

## B) Nachweis Spitzensport

- Swiss Olympic Card Elite, Bronze, Silber, Gold oder Trainer
- Stammspieler oder -spielerin in einer Mannschaft in der höchsten nationalen Liga
- Internationales Äquivalent

## C) Schulbesuch / Gespräch

- Halbtägiger Besuch der Schule mit Teilnahme am Unterricht und/oder Besuch an einem Infoabend vor Ort
- Intake-Gespräch (Aufnahmegespräch)

## Anmeldeschluss

Ende Mai

**JETZT  
ANMELDEN!**  
[physioschule.ch](https://www.physioschule.ch)



## Aufnahmeentscheid

Fortlaufend

## Studienbeginn

Ende August / Anfang September

## Gebühren

CHF 8'500.— pro Semester (Stand 01.01.2024)

Die aktuellen Gebühren sind der Website zu entnehmen.

Es lohnt sich in jedem Fall, bei den jeweiligen kantonalen Behörden abzuklären, ob Subventionen oder Stipendien für eine internationale Hochschulausbildung vergeben werden.

# PHYSIOTHERAPIE – EIN BERUF MIT PERSPEKTIVEN

Physiotherapeutinnen und Physiotherapeuten sind eine gefragte Berufsgattung. Das Schweizer Gesundheitswesen ist je länger, je mehr auf gut ausgebildete Physios angewiesen. Wenn du dein Studium bei THIM abschließt, hast du also beste Aussichten, eine spannende Stelle im gewünschten Fachgebiet, beispielsweise als Physio im Spitzensport, zu finden.

Die Möglichkeiten als Physiotherapeutin oder Physiotherapeut sind enorm vielfältig. Ein klassischer Weg ist die Arbeit als Physio in einem Spital, Rehasentrum oder einer Privatpraxis. Nach zwei Jahren im Angestelltenstatus kannst du dich bereits mit einer eigenen Praxis selbständig machen. Andere interessieren sich mehr für die theoretischen Grundlagen. Sie starten ihre Karriere als wissenschaftliche Mitarbeitende oder gehen in die privatwirtschaftliche Forschung, etwa in die Entwicklung von Medizinalprodukten.

Innerhalb der Physiotherapie gibt es die verschiedensten Spezialdisziplinen: Sportphysiotherapie, Manualtherapie,

muskuloskeletale Physiotherapie (Behandlung von Störungen des Bewegungsapparates), Innere Medizin (z.B. Arbeit mit Long-Covid-Fällen), Neurorehabilitation, Arbeit mit älteren Personen (Geriatric) oder Kindern (Pädiatrie) und viele mehr. Während deines Studiums und deines Praxismoduls wirst du diese kennenlernen und merken, welche Art von Arbeit dir am besten liegt.

In welche Richtung es dich auch immer ziehen mag:  
Mit Physiotherapie studierst du einen Beruf mit Zukunft!

«Ich studiere bei THIM, weil ich hier in einem familiären Umfeld meinen lang gehegten Traum, Physiotherapeut zu werden, verwirklichen kann. Dies war wegen meiner Tätigkeit als professioneller Sportler bisher nicht möglich.»

Mario Obad, Handball-Trainer und ehemaliger Nationalspieler



# DARUM THIM

Einige Gründe, wieso ein Studium bei THIM einzigartig ist:



Hervorragende Ausbildung nach führenden niederländischen Richtlinien



Internationales und anerkanntes Bachelor-Studium der Physiotherapie



Keine schriftliche Aufnahmeprüfung: Wer die Aufnahmekriterien erfüllt, erhält einen Studienplatz

50

50-jährige Erfahrung mit dem Studiengang Physiotherapie



Studienort Landquart: Gut erschlossen und mitten in der idyllischen Bündner Bergwelt



Familiäre Hochschule mit persönlicher Betreuung



Perfekte Infrastruktur vor Ort, abgestimmt auf die Bedürfnisse der Physiotherapie



Individuelles und kostenloses Beratungsgespräch zur Bedürfnisklärung vor Studienantritt



Studienreisen und Veranstaltungen im In- und Ausland



Praxismodul und Studienaustausch im Ausland möglich



Studium mit Beruf, Hobby, Familie oder Spitzensport kombinierbar

Neben diesen Gründen gibt es noch viele weitere Faktoren, warum ein Studium bei THIM die richtige Entscheidung ist. Mehr dazu erfährst du am einfachsten auf [www.physioschule.ch](http://www.physioschule.ch) oder bei einem Besuch an der Hochschule in Landquart.

**THIM - Die internationale Hochschule**

Weststrasse 8, 7302 Landquart

T +41 (0) 81 300 01 70

[info@physioschule.ch](mailto:info@physioschule.ch)

[www.physioschule.ch](http://www.physioschule.ch)